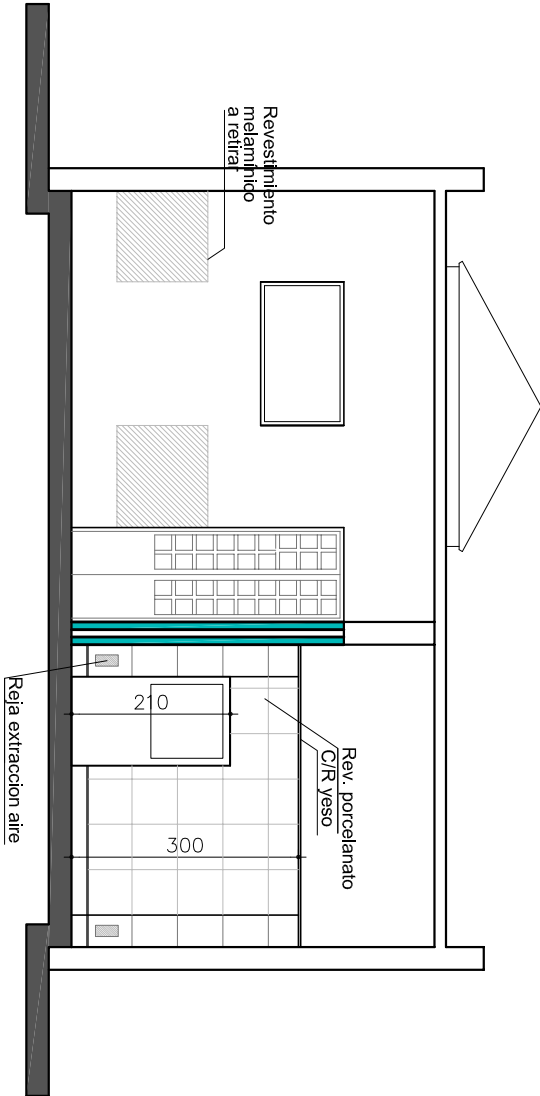
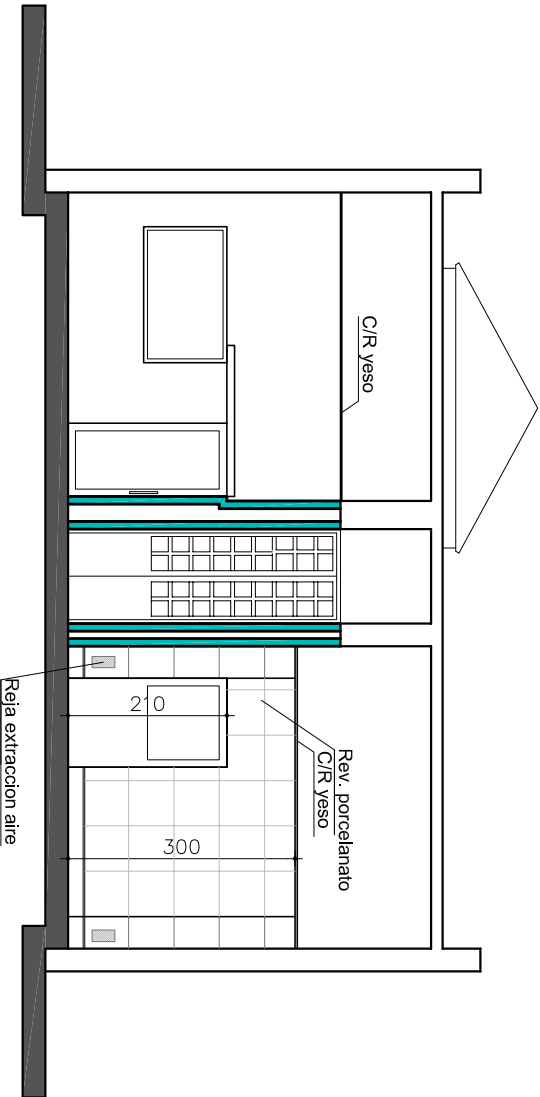


CORTE 1-1



CORTE 2-2



CORTE 3-3

Intendencia Departamental Durazno

Departamento de Obras

OBRA:
RERORMA - FUNDACION SAN PEDRO DEL DURAZNO

TECNICO:
ARQ. ANA LAURA BAEZ

LAMINA:
ABALBAÑILERÍA - CORTES

ESCALA:
1:100

FECHA:
Julio | 2013

A3