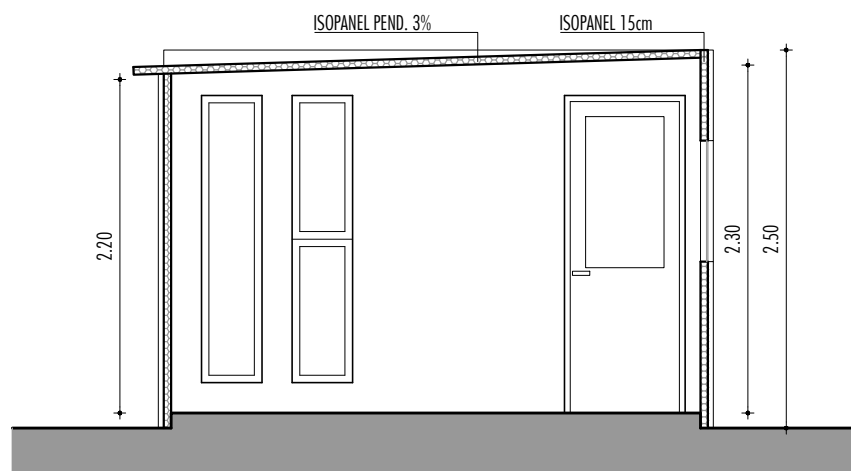
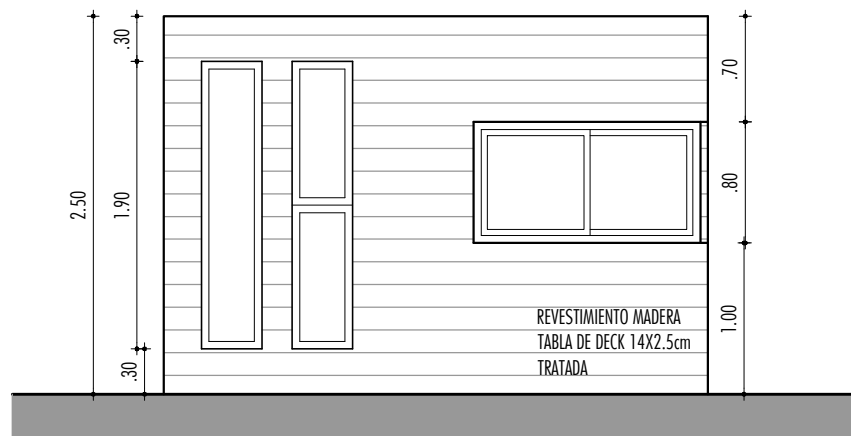


PLANTA



CORTE 1\_1



FACHADA

NOTA: La casilla deberá ser construida  
previendo que sera transportada en un camión.  
Se le instalarán ganchos de sujeción para ser elevada.



Intendencia Departamental de  
Durazno  
Departamento de Obras

CABINA DE RECEPCION

PLANTA - FACHADA - CORTE

ESCALA 1 : 50

OCTUBRE 2015